

P X
R

people experience research

L'OPINIONE DEGLI ITALIANI: MAGGIORI MISURE ANTI- COVID IN LOMBARDIA

REPORT 20
MAGGIO

www.pxritaly.com

Via San Vittore, 43, Milano 20123

pxritaly@email.it

377 12 51 283

COSA ABBIAMO INDAGATO

Secondo gli italiani le misure di contenimento del Coronavirus dovrebbero essere più severe in Lombardia rispetto alle altre regioni?

I dati sono stati raccolti venerdì 15 maggio 2020.



67%

SÌ

Pensa che le misure anti-COVID in Lombardia debbano essere più severe delle altre regioni

1.000 PARTECIPANTI



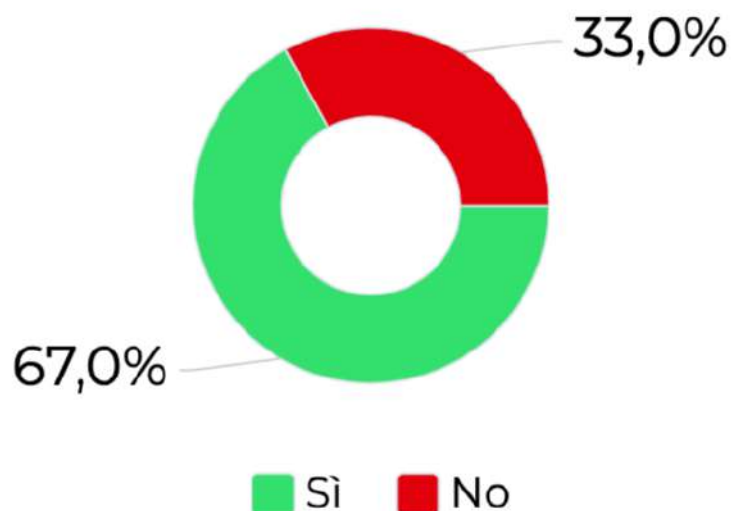
33%

NO

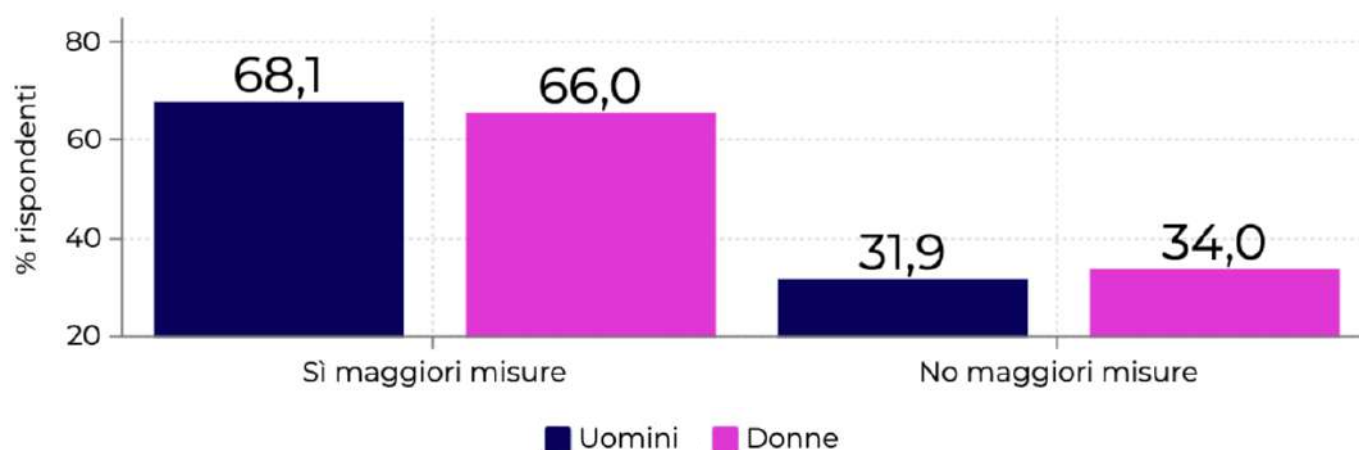
Pensa che le misure anti-COVID in Lombardia non debbano essere più severe delle altre regioni

La ricerca è stata condotta su un campione di **1.000** persone che vivono in Italia aventi un'età compresa tra i 18 e i 64 anni. Il 50,1% sono donne e il 49,9% sono uomini.

LE MISURE ANTI-COVID IN LOMBARDIA DEVONO ESSERE PIÙ SEVERE RISPETTO ALLE ALTRE REGIONI?



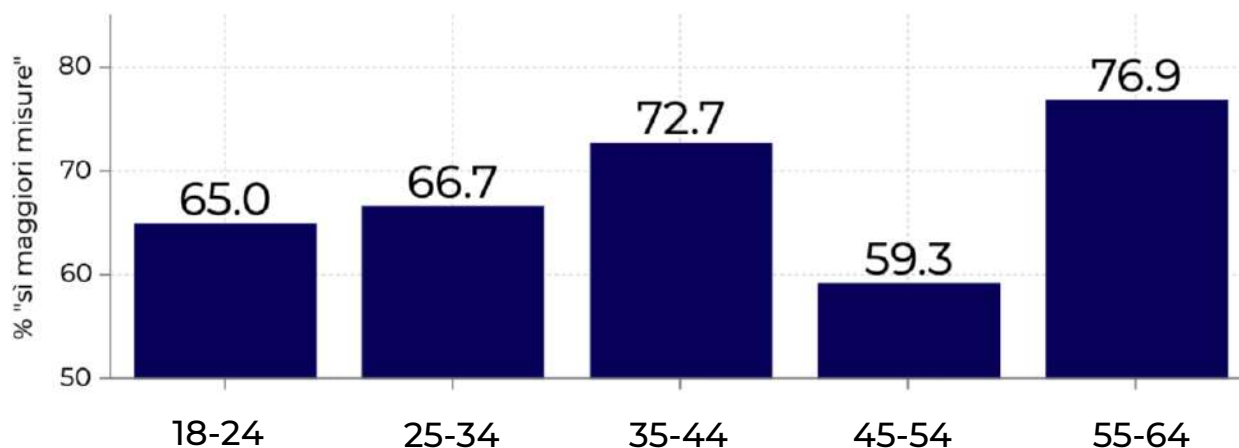
DONNE E UOMINI A CONFRONTO



COMMENTI

Più di 6 persone su 10 (67,0%) pensano che la Lombardia vada sottoposta a misure anti-COVID più severe rispetto alle altre regioni.

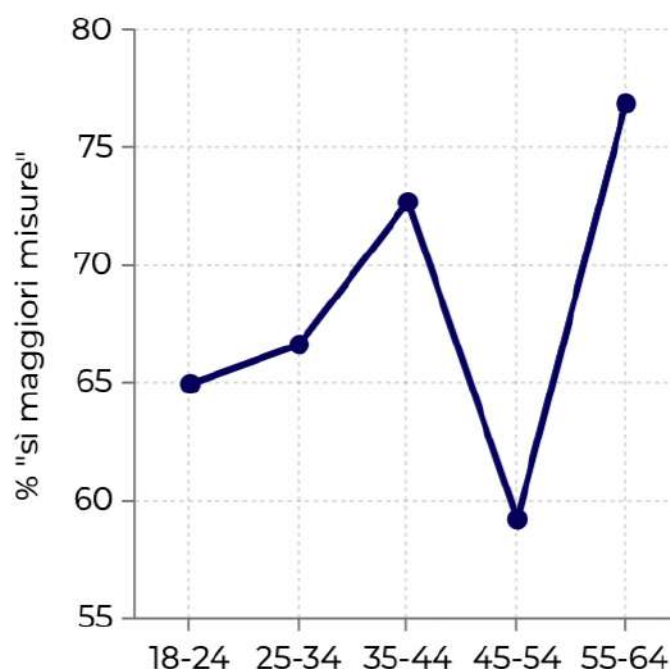
Come si evidenzia dal secondo grafico **non si osservano differenze significative tra uomini e donne.**

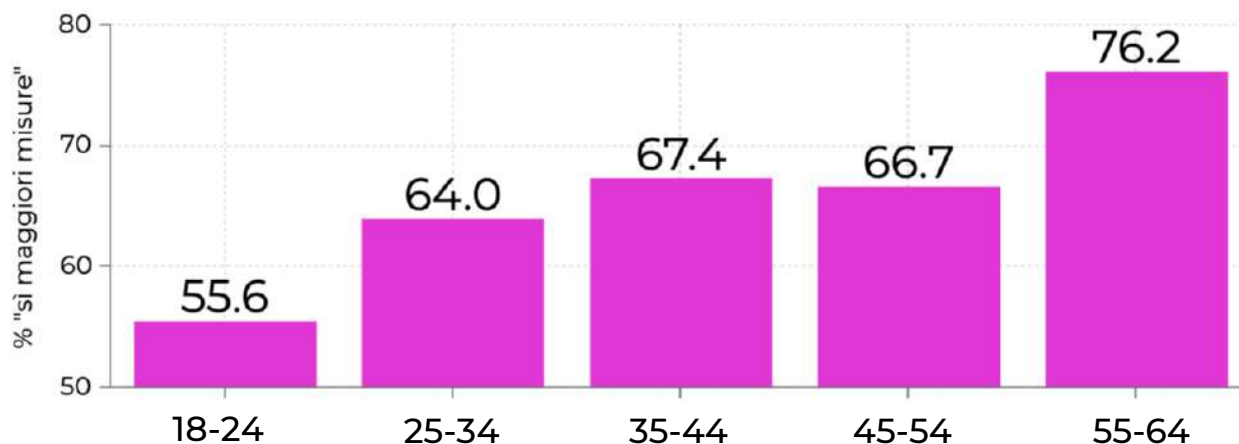


UOMINI: MISURE ANTI-COVID PIÙ SEVERE IN LOMBARDIA RISPETTO ALLE ALTRE REGIONI

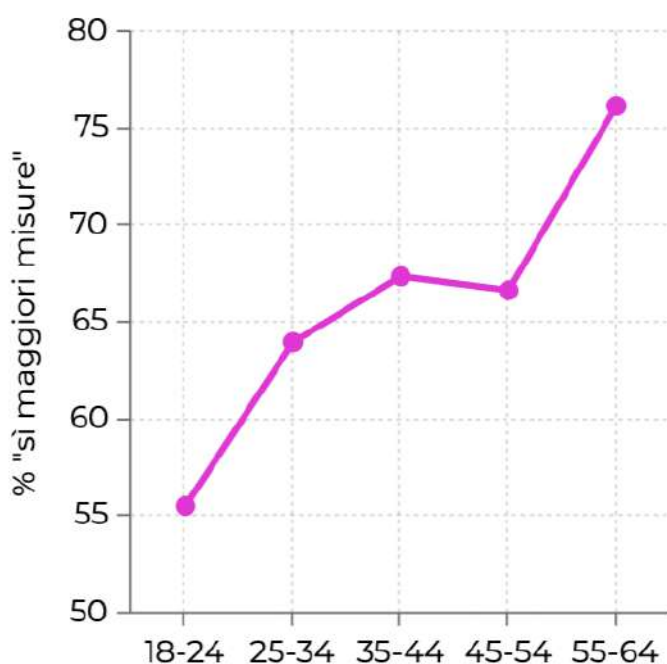
COMMENTI

Sono i **senior tra i 55 e i 64 anni** a pensare, **in misura maggiore** rispetto alle altre fasce di età, **che la Lombardia vada sottoposta a misure anti-COVID più severe rispetto alle altre regioni (76,9%)**. Sono invece gli uomini **tra i 45-54 anni** a pensare, **in misura minore, che la Lombardia vada sottoposta a misure anti-COVID più severe (59,3%)** con una differenza rilevante rispetto agli uomini tra i 18-24 (-5,7%), 25-34 (-7,4%), 35-44 (-13,4%) e 55-64 anni (-17,6%).





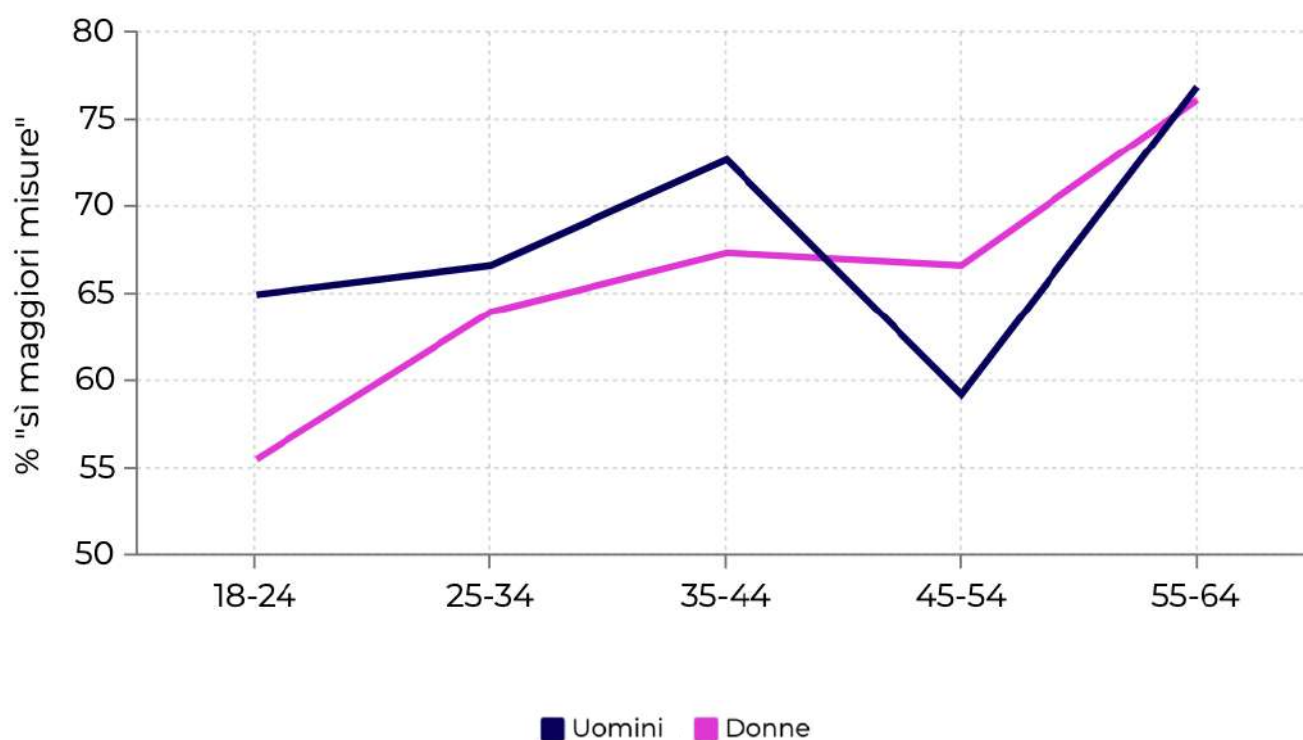
DONNE: MISURE ANTI-COVID PIÙ SEVERE IN LOMBARDIA RISPETTO ALLE ALTRE REGIONI



COMMENTI

Sono **le donne tra i 55 e i 64 anni** a pensare, **in misura maggiore** rispetto alle altre fasce di età, **che la Lombardia vada sottoposta a misure anti-COVID più severe rispetto alle altre regioni (76,2%)**. Vi sono differenze rilevanti con le donne delle fasce 18-24 (+20,6%), 25-34 (+12,2%), 35-44 (+8,8%) e 45-54 (+9,5%). Sono **le donne tra i 18 e i 24 anni** a pensare, **in misura minore** rispetto alle altre fasce di età, che la Lombardia vada sottoposta a misure anti-COVID più severe (55,6%).

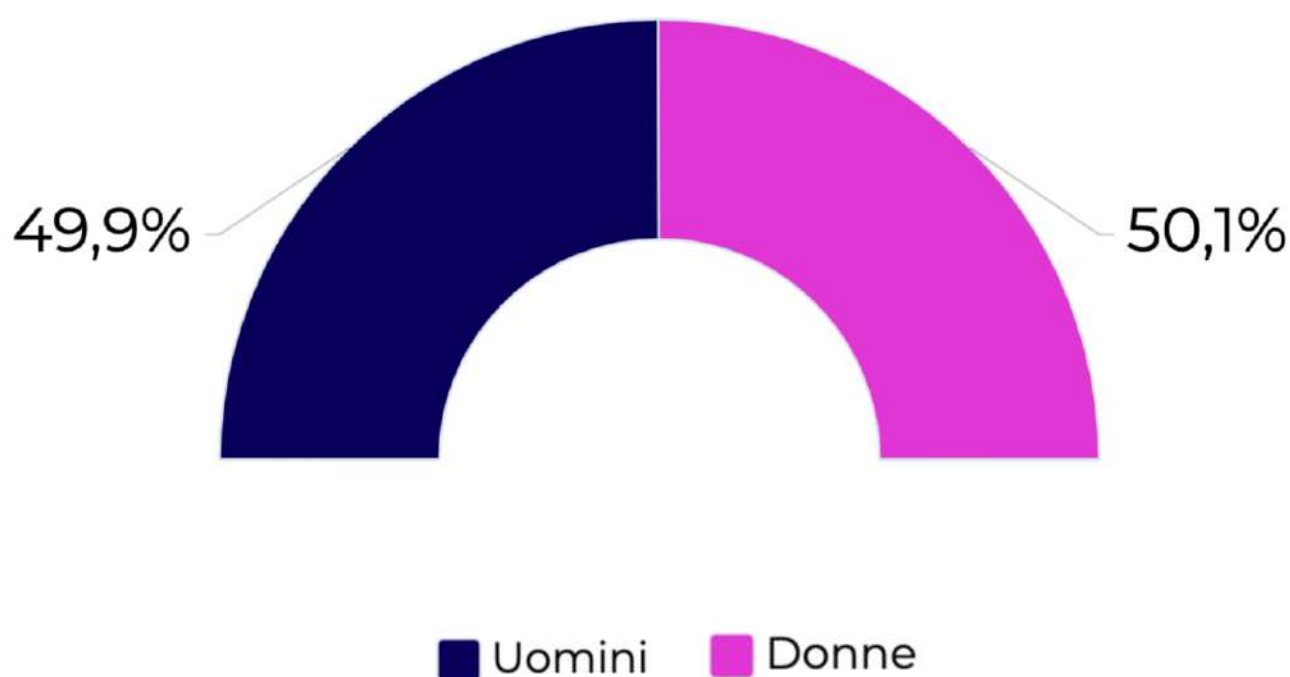
CONFRONTO TRA UOMINI E DONNE: MISURE ANTI-COVID PIÙ SEVERE IN LOMBARDIA RISPETTO ALLE ALTRE REGIONI



COMMENTI

Dal confronto tra uomini e donne in relazione alla fascia di età emergono i seguenti dati; si evidenziano differenze importanti **nelle fasce 18-24 e 35-44**: rispetto alle donne, **gli uomini pensano maggiormente** (rispettivamente +9,4% e +5,3%) che la Lombardia vada sottoposta a misure anti-COVID più severe delle altre regioni. Si registra un'altra differenza rilevante **nella fascia d'età 45-54 (7,4%)**: rispetto agli uomini, **le donne pensano maggiormente** che la Lombardia vada sottoposta a misure anti-COVID.

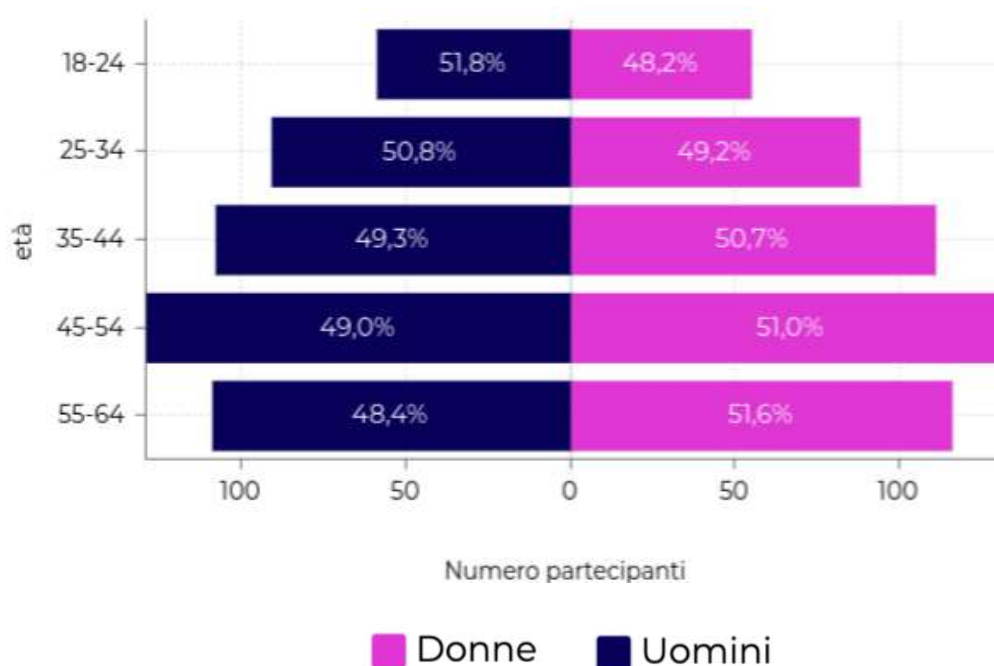
IL CAMPIONE



1.000 PERSONE DI TUTTE LE REGIONI (LOMBARDIA ESCLUSA)

Si tratta di persone che vivono in Italia. Il campione è stato calcolato con un intervallo di confidenza pari al 95% e un margine di errore pari al 3.0%. Hanno partecipato alla *survey* le persone che vivono in Abruzzo, Basilicata, Calabria, Campania, Emilia-Romagna, Friuli-Venezia Giulia, Lazio, Liguria, Marche, Molise, Piemonte, Puglia, Sardegna, Sicilia, Trentino-Alto Adige, Toscana, Umbria, Valle d'Aosta, Veneto.

IL CAMPIONE



IL CAMPIONE È RAPPRESENTATIVO

Il campione di **1.000** persone è rappresentativo della popolazione italiana (esclusa la popolazione residente in Lombardia) sia per il genere sia per le fasce di età prese in esame. La distribuzione del campione rispetta la distribuzione dell'età e del genere della popolazione italiana.

GRAZIE MILLE



people experience research

www.pxritaly.com

Via San Vittore, 43, Milano 20123

pxritaly@email.it

377 12 51 283